

(۱) کاربرد اصلی نرم افزار مسترکم چیست؟

الف - ماشین کاری و گرفتن جی کد

ب - طراحی

ج - تحلیل

د - شبیه سازی جریان سیال

(۲) از کدام منو برای ترسیم اشکال دوبعدی استفاده می شود؟

الف - Home

ب - Wireframe

ج - Surfaces

د - Solids

(۳) کدام منو برای ایجاد مدل های پوسته ای کاربرد دارد؟

الف - Home

ب - Wireframe

ج - Surfaces

د - Solids

(۴) کدام منو برای ترسیم مدل های توپر کاربرد دارد؟

الف - Home

ب - Wireframe

ج - Surfaces

د - Solids

(۵) ابزارهای اندازه گذاری در محیط نرم افزار مسترکم در کدام منو قرار دارند؟

الف - Home

ب - Wireframe

ج - Surfaces

د - Drafting

۶) ابزارهای مربوط به دوران، جابجایی و قرینه اجسام در چه منویی قرار دارند؟

- الف - Home
- ب - Transform
- ج - Surfaces
- د - Solids

۷) ابزارهای انتخاب ماشین جهت انجام فرایند تراشکاری و فرزکاری در چه منویی از نرم افزار قرار داد؟

- الف - Home
- ب - Wireframe
- ج - Machine
- د - Solids

۸) برای تعیین فاصله دو نقطه از چه دستوری استفاده می شود؟

- الف - Angle
- ب - 2D Area
- ج - Analyze Distance
- د - Endpoints

۹) برای ترسیم یک خط به موازات خطی دیگر از چه دستوری استفاده می شود؟

- الف - Line endpoint
- ب - Line Parallel
- ج - Line Perpendicular
- د - Line Closest

۱۰) برای ایجاد یک مستطیل با لبه های گرد از چه دستوری استفاده می شود؟

- الف - Rectangle
- ب - Polygon
- ج - Helix
- د - Rectangular Shape

۱۱) کدامیک از دستورهای زیر برای تعیین ماده خام جهت شروع عملیات ماشین کاری استفاده می شود؟

- الف - Turn Profile
- ب - Relief Groove
- ج - Bounding Box
- د - Raster to Vector

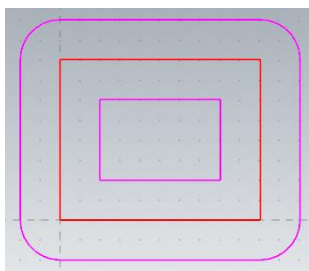
آموزشگاه فنی و حرفه ای آزاد فتحی

تلفن: ۰۵۱-۳۶۲۱۰۶۸۷ | ۰۹۳۸۶۲۴۹۳۳۰

آدرس: مشهد، سیدرضی ۳۴، پلاک ۳۲۸

تلگرام و اینستاگرام: @FathiTrainingGroup

وب سایت: FathiTrainingGroup.com



۱۲) کدامیک از دستورهای زیر برای ترسیم شکل مقابل کاربرد دارد؟

الف - **Offset**

ب - **Project**

ج - **Devide**

د - **Circle**

۱۳) برای گرد کردن لبه ها از چه گزینه ای استفاده می شود؟

الف - **offset**

ب - **fillet**

ج - **Devide**

د - **Circle**

۱۴) برای ترسیم یک مدل پوسته ای به شکل استوانه از چه دستوری استفاده می شود؟

الف - **Cone**

ب - **Torus**

ج - **Sphere**

د - **Cylinder**

۱۵) برای ترسیم یک مدل پوسته ای به شکل مخروط از چه دستوری استفاده می شود؟

الف - **Cone**

ب - **Torus**

ج - **Sphere**

د - **Cylinder**

۱۶) کدام دستوری برای ایجاد حجم در یک مسیر مستقیم کاربرد دارد و استفاده از آن رایج تر است؟

الف - **Revolve**

ب - **Sweep**

ج - **Extrude**

د - **Loft**

۱۷) کدام دستور برای ایجاد حجم دورانی کاربرد دارد؟

الف - **Revolve**

ب - **Sweep**

ج - **Extrude**

د - **Loft**

آموزشگاه فنی و حرفه ای آزاد فتحی

تلفن: ۰۵۱-۳۶۲۱۰۶۸۷ | ۰۹۳۸۶۲۴۹۳۳۰

آدرس: مشهد، سیدرضی ۳۴، پلاک ۳۲۸

تلگرام و اینستاگرام: @FathiTrainingGroup

وب سایت: FathiTrainingGroup.com

۱۸) پسوند فایل های ذخیره شده توسط نرم افزار مسترکم چیست؟

- الف - **mcam**
- ب - catpart
- ج - campart
- د - cam

۱۹) با کدام فرمت نمی توان مدل طراحی شده در نرم افزار مسترکم را ذخیره کرد؟

- الف - igs
- ب - **catpart**
- ج - stp
- د - dwg

۲۰) برای ادغام یک حجم به حجمی دیگر از کدام گزینه دستور Extrude استفاده می شود؟

- الف - Ceate Body
- ب - Cut Body
- ج - **Add boss**
- د - cut boss

۲۱) برای ایجاد سوراخ در مدل سه بعدی از چه دستوری استفاده می شود؟

- الف - Boolean
- ب - Impression
- ج - **Hole**
- د - From Surface

۲۲) پس از ایجاد کپی از ترسیمه دوبعدی رنگ آن چه تغییری می کند؟

- الف - **قرمز می شود**
- ب - آبی می شود
- ج - سبز می شود
- د - صورتی می شود

۲۳) پس از ایجاد کپی از یک ترسیمه دوبعدی رنگ کپی ایجاد شده چگونه خواهد بود؟

- الف - **صورتی**
- ب - قرمز
- ج - آبی
- د - مشکی

آموزشگاه فنی و حرفه ای آزاد فتحی

تلفن: ۰۵۱-۳۶۲۱۰۶۸۷ | ۰۹۳۸۶۲۴۹۳۳۰

آدرس: مشهد، سیدرضی ۳۴، پلاک ۳۲۸

تلگرام و اینستاگرام: @FathiTrainingGroup

وب سایت: FathiTrainingGroup.com

۲۴) شکل اولیه در محیط نرم افزار مستر کم با چه رنگی ترسیم می شود؟

- الف - سبز
- ب - آبی
- ج - مشکی
- د - قرمز

۲۵) از کدام گزینه برای انتقال اشیاء در محیط دوبعدی استفاده می شود؟

- الف - Rotate
- ب - Translate
- ج - Project
- د - Mirror

۲۶) از کدام گزینه برای دوران اشیاء در محیط دوبعدی استفاده می شود؟

- الف - Rotate
- ب - Translate
- ج - Project
- د - Mirror

۲۷) کدام دستور برای قرینه کردن یک خط نسبت به خطی دیگر استفاده می شود؟

- الف - Rotate
- ب - Translate
- ج - Project
- د - Mirror

۲۸) کدام دستور برای تصویر کردن یک شیء روی صفحه کاربرد دارد؟

- الف - Rotate
- ب - Translate
- ج - Project
- د - Mirror

۲۹) کدام دستور برای انتقال یک نقطه به مبدا استفاده می شود؟

- الف - Move to origin
- ب - Translate
- ج - Project
- د - Mirror

آموزشگاه فنی و حرفه ای آزاد فتحی

تلفن: ۰۵۱-۳۶۲۱۰۶۸۷ | ۰۹۳۸۶۲۴۹۳۳۰

آدرس: مشهد، سیدرضی ۳۴، پلاک ۳۲۸

تلگرام و اینستاگرام: @FathiTrainingGroup

وب سایت: FathiTrainingGroup.com

۳۰) هر فوت معادل چند اینچ است؟

- الف - ۴
- ب - ۸
- ج - ۱۲
- د - ۱۶

۳۱) با کدامیک از دستورهای زیر عمل انتقال و دوران همزمان با هم وجود دارد؟

- الف - **Dynamic**
- ب - **Mirror**
- ج - **Rotate**
- د - **Translate**

۳۲) برای ایجاد یک آرایش مستطیلی از کدام گزینه استفاده می شود؟

- الف - **Distribute**
- ب - **Rectangular Array**
- ج - **Stretch**
- د - **Scale**

۳۳) کدامیک از دستورهای زیر ماشین مربوط به عملیات فرزکاری را انتخاب می کند؟

- الف - **Mill**
- ب - **Lathe**
- ج - **Wire**
- د - **Router**

۳۴) کدامیک از دستورهای زیر ماشین مربوط به عملیات تراشکاری (Turning) را انتخاب می کند؟

- الف - **Mill**
- ب - **Lathe**
- ج - **Wire**
- د - **Router**

آموزشگاه فنی و حرفه ای آزاد فتحی

تلفن: ۰۵۱-۳۶۲۱۰۶۸۷ | ۰۹۳۸۶۲۴۹۳۳۰

آدرس: مشهد، سیدرضی ۳۴، پلاک ۳۲۸

تلگرام و اینستاگرام: @FathiTrainingGroup

وب سایت: FathiTrainingGroup.com

۳۵) کدامیک از دستورهای زیر برای عملیات وایرکات کاربرد دارد؟

- الف - Mill
- ب - Lathe
- ج - Wire
- د - Router

۳۶) جهت برش قطعات با ضخامت بسیار ناچیز از چه عملیاتی استفاده می شود؟

- الف - وایرکات
- ب - فرزکاری
- ج - تراشکاری
- د - پرسکاری

۳۷) ایجاد چند سوراخ در یک قطعه مستطیلی به کمک کدام فرایند امکان پذیر و ساده تر می باشد؟

- الف - وایرکات
- ب - فرزکاری
- ج - تراشکاری
- د - پرسکاری



۳۸) برای ایجاد شکل مقابل از چه دستگاهی استفاده می شود؟

- الف - دستگاه تراش CNC
- ب - دستگاه وایرکات
- ج - دستگاه فرز CNC
- د - دستگاه واتر جت



۳۹) برای ایجاد شکل مقابل از چه دستگاهی استفاده می شود؟

- الف - دستگاه تراش CNC
- ب - دستگاه وایرکات
- ج - دستگاه فرز CNC
- د - دستگاه واتر جت

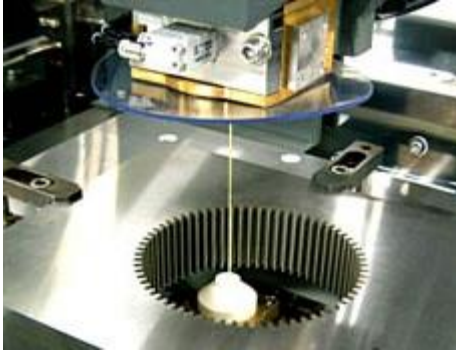
آموزشگاه فنی و حرفه ای آزاد فتحی

تلفن: ۰۵۱-۲۶۲۱۰۶۸۷ | ۰۹۳۸۶۲۴۹۳۳۰

آدرس: مشهد، سیدرضی ۳۴، پلاک ۳۲۸

تلگرام و اینستاگرام: @FathiTrainingGroup

وب سایت: FathiTrainingGroup.com



۴۰) شکل مقابل معرف چه دستگاهی است؟

- الف - دستگاه وایرکات
- ب - دستگاه فرز CNC
- ج - دستگاه تراش CNC
- د - دستگاه واترجت

۴۱) آیکن  در پنجره Toolpaths چه کاربردی دارد؟


- الف - برای انتخاب عملیات های ماشین کاری مشخص کاربرد دارد
- ب - برای به روزرسانی عملیات های ماشین کاری مشخص کاربرد دارد
- ج - برای انتخاب همه عملیات های ماشین کاری کاربرد دارد
- د - برای به روزرسانی همه عملیات های ماشین کاری کاربرد دارد

۴۲) آیکن  در پنجره Toolpaths چه کاربردی دارد؟

- الف - برای انتخاب عملیات های ماشین کاری مشخص کاربرد دارد
- ب - برای به روزرسانی عملیات های ماشین کاری مشخص کاربرد دارد
- ج - برای انتخاب همه عملیات های ماشین کاری کاربرد دارد
- د - برای به روزرسانی همه عملیات های ماشین کاری کاربرد دارد

۴۳) آیکن  در پنجره Toolpaths چه کاربردی دارد؟

- الف - برای انتخاب عملیات های ماشین کاری مشخص کاربرد دارد
- ب - برای به روزرسانی عملیات های ماشین کاری مشخص کاربرد دارد
- ج - برای انتخاب همه عملیات های ماشین کاری کاربرد دارد
- د - برای به روزرسانی همه عملیات های ماشین کاری کاربرد دارد

۴۴) آیکن  به چه منظور استفاده می شود؟

- الف - برای گرفتن جی کد
- ب - برای به روزرسانی تغییرات صورت گرفته
- ج - برای مشاهده پیش نمایش از نحوه فرایند ماشین کاری
- د - برای مشاهده مسیر حرکت ابزار

آموزشگاه فنی و حرفه ای آزاد فتحی


تلفن: ۰۵۱-۲۶۲۱۰۶۸۷ | ۰۹۳۸۶۲۴۹۳۳۰

آدرس: مشهد، سیدرضی ۳۴، پلاک ۳۲۸

تلگرام و اینستاگرام: @FathiTrainingGroup

وب سایت: FathiTrainingGroup.com



۴۵) آیکن  به چه منظور استفاده می شود؟

- الف - برای گرفتن جی کد
- ب - برای به روزرسانی تغییرات صورت گرفته
- ج - برای مشاهده پیش نمایش از نحوه فرایند ماشین کاری
- د - **برای مشاهده مسیر حرکت ابزار**

۴۶) آیکن  G1 چه کاربردی دارد؟

- الف - برای انتخاب ابزار
- ب - برای تعیین ابعاد قالب
- ج - **برای گرفتن جی کد**
- د - برای مشاهده مسیر حرکت ابزار

۴۷) آیکن  چه کاربردی دارد؟

- الف - **برای مشاهده مسیر حرکت ابزار یک موضوع انتخاب شده**
- ب - برای مشاهده مسیر حرکت ابزار
- ج - برای به روزرسانی تغییرات صورت گرفته
- د - برای مشاهده پیش نمایش از نحوه فرایند ماشین کاری

۴۸) کدام دستور عمل سوراخ کردن را انجام می دهد؟

- الف - Face
- ب - Contour
- ج - **Drill**
- د - Circlee Mill

۴۹) کدام دستور عمل دورتراشی را در فرایند فرزکاری انجام می دهد؟

- الف - Face
- ب - **Contour**
- ج - Drill
- د - Circle Mill

آموزشگاه فنی و حرفه ای آزاد فتحی

تلفن: ۰۵۱-۳۶۲۱۰۶۸۷ | ۰۹۳۸۶۲۴۹۳۳۰

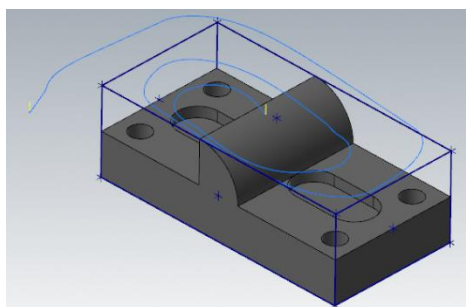
آدرس: مشهد، سیدرضی ۳۴، پلاک ۳۲۸

تلگرام و اینستاگرام: @FathiTrainingGroup

وب سایت: FathiTrainingGroup.com

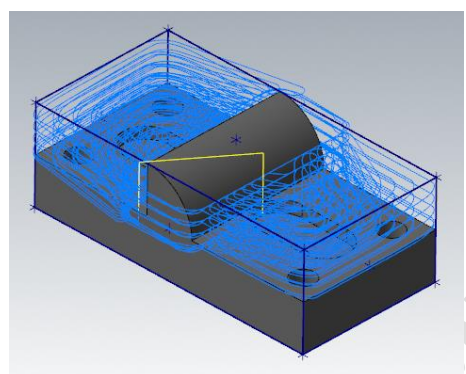
۵۰ کدام دستور عملیات کف تراشی را در فرایند فرزکاری انجام می دهد؟

- الف - Face
- ب - Contour
- ج - Drill
- د - Circle Mill



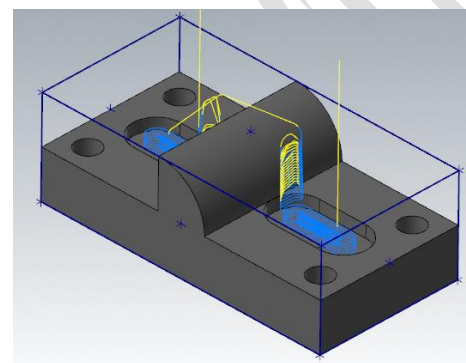
۵۱ خطوط آبی رنگ در شکل مقابل چه فرایندی را نشان می دهد؟

- الف - Face
- ب - Contour
- ج - Drill
- د - Circle Mill



۵۲ خطوط آبی رنگ در شکل مقابل چه فرایندی را نشان می دهد؟

- الف - Dynamic Mill
- ب - Face
- ج - Drill
- د - Circle Mill



۵۳ خطوط آبی رنگ در شکل مقابل چه فرایندی را نشان می دهد؟

- الف - Face
- ب - Area Rough
- ج - Drill
- د - Circle Mill

۵۴ فعال بودن گزینه Rapid Retract هنگام تعریف ابزار چه کاربردی دارد؟

- الف - حرکت ابزار در شرایط بدون بار با سرعت بیشتری صورت می گیرد.
- ب - حرکت ابزار در شرایط براده برداری سریع صورت می گیرد.
- ج - سرعت اسپیندل را افزایش می دهد.
- د - حرکت ابزار در شرایط براده برداری آرام صورت می گیرد.

آموزشگاه فنی و حرفه ای آزاد فتحي

تلفن: ۰۵۱-۲۶۲۱۰۶۸۷ | ۰۹۳۸۶۲۴۹۳۳۰

آدرس: مشهد، سیدرضی ۳۴، پلاک ۳۲۸

تلگرام و اینستاگرام: @FathiTrainingGroup

وب سایت: FathiTrainingGroup.com

۵۵) منظور از گزینه Feed Rate هنگام تعریف ابزار چیست؟

- الف - سرعت حرکت ابزار به داخل قطعه کار را تعیین می کند.
- ب - نرخ باربرداری را تعیین می کند.
- ج - **نرخ بارگذاری را تعیین می کند.**
- د - حرکت سریع ابزار را نشان می دهد

۵۶) منظور از گزینه Plunge Rate هنگام تعریف ابزار چیست؟

- الف - **سرعت حرکت ابزار به داخل قطعه کار را تعیین می کند.**
- ب - نرخ باربرداری را تعیین می کند.
- ج - نرخ بارگذاری را تعیین می کند.
- د - حرکت سریع ابزار را نشان می دهد

۵۷) برای تعیین حرکت اسپیندل در جهت عقربه های ساعت از کدام گزینه استفاده می شود؟

- الف - **Clockwise**
- ب - counterclockwise
- ج - Static
- د - Dynamic

۵۸) کدام متریال فولاد زنگ نزن می باشد؟

- الف - Carbide
- ب - Ceramic
- ج - **HSS**
- د - Ti Coated

۵۹) در شکل مقابل اندازه مشخص شده کدام گزینه می باشد؟

- الف - **Cutting length**
- ب - Cutting Diameter
- ج - Secondary diameter
- د - Overall length



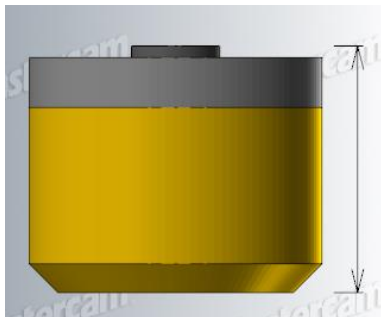
آموزشگاه فنی و حرفه ای آزاد فتحی

تلفن: ۰۵۱-۲۶۲۱۰۶۸۷ | ۰۹۳۸۶۲۴۹۳۳۰

آدرس: مشهد، سیدرضی ۳۴، پلاک ۳۲۸

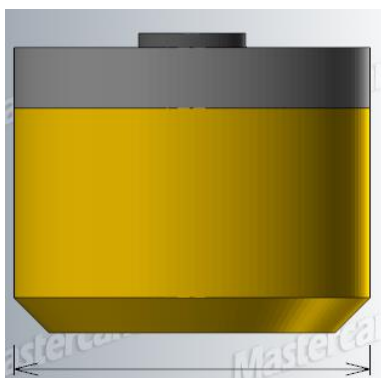
تلگرام و اینستاگرام: @FathiTrainingGroup

وب سایت: FathiTrainingGroup.com



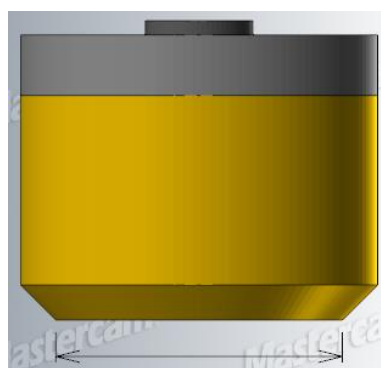
۶۰) در شکل مقابل اندازه مشخص شده کدام گزینه می باشد؟

- الف - Cutting length
- ب - Cutting Diameter
- ج - Secondary diameter
- د - Overall length



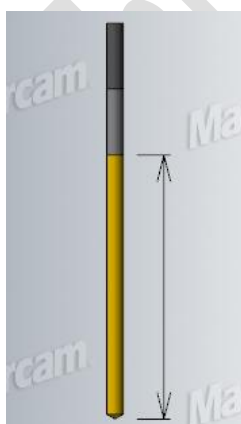
۶۱) در شکل مقابل اندازه مشخص شده کدام گزینه می باشد؟

- الف - Cutting length
- ب - Cutting Diameter
- ج - Secondary diameter
- د - Overall length



۶۲) در شکل مقابل اندازه مشخص شده کدام گزینه می باشد؟

- الف - Cutting length
- ب - Cutting Diameter
- ج - Secondary diameter
- د - Overall length



۶۳) شکل مقابل ابزار چه فرایندی را نشان می دهد؟

- الف - کف تراشی
- ب - سوراخ کاری
- ج - دورتراشی
- د - پرداخت سطح

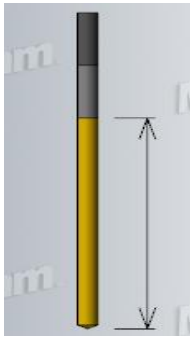
آموزشگاه فنی و حرفه ای آزاد فتحی

تلفن: ۰۵۱-۲۶۲۱۰۶۸۷ | ۰۹۳۸۶۲۴۹۳۳۰

آدرس: مشهد، سیدرضی ۳۴، پلاک ۳۲۸

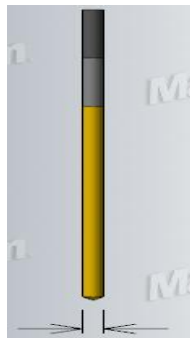
تلگرام و اینستاگرام: @FathiTrainingGroup

وب سایت: FathiTrainingGroup.com



۶۴ در شکل مقابل اندازه مشخص شده کدام گزینه می باشد؟

- الف - Drill Diameter
- ب - Shoulder length
- ج - Overall length
- د - cutting length



۶۵ در شکل مقابل اندازه مشخص شده کدام گزینه می باشد؟

- الف - Drill Diameter
- ب - Shank Diameter
- ج - Overall length
- د - cutting length



۶۶ در شکل مقابل اندازه مشخص شده کدام گزینه می باشد؟

- الف - Drill Diameter
- ب - Shank Diameter
- ج - Overall length
- د - cutting length

۶۷ برای عملیات کف تراشی برای اینکه مطابق شکل مقابل از کمترین حرکت ابزار بیشترین براده برداشته شود تنظیمات Style رو چه حالتی باید باشد؟



- الف - Zigzag
- ب - Dynamic
- ج - One way
- د - One pass

۶۸ تنظیم مسیر حرکت ابزار در مربوط به کدام بخش تنظیمات پنجره Toolpath می باشد؟

- الف - Tool
- ب - Cut Parameters
- ج - Toolpath Type
- د - Linking Parameters

۶۹) منظور از گزینه Tip Comp کدام گزینه می باشد؟

- الف - جبران شعاع ابزار
- ب - **جبران نوک ابزار**
- ج - حذف براده ها از نوک ابزار
- د - تعویض ابزار

۷۰) منظور از گزینه Stock to leave on floor چیست؟

- الف - **باقی گذاشتن مقداری متریال در کف**
- ب - باقی گذاشتن مقداری متریال در دیواره
- ج - جبران شعاع ابزار
- د - جبران نوک ابزار

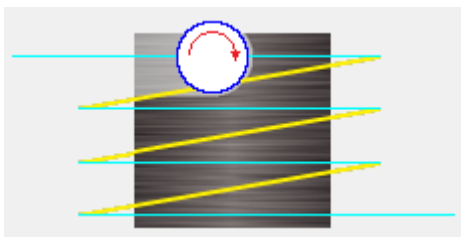
۷۱) منظور از گزینه Stock to leave on wall چیست؟

- الف - باقی گذاشتن مقداری متریال در کف
- ب - **باقی گذاشتن مقداری متریال در دیواره**
- ج - جبران شعاع ابزار
- د - جبران نوک ابزار

۷۲) برای تعیین تعداد مراحل براده برداری در عمق از کدام گزینه استفاده می شود؟

- الف - Tip Comp
- ب - Cut Parameters
- ج - **Depth cut**
- د - Linking Parameters

۷۳) کدام گزینه مسیر حرکت ابزار شکل مقابل را در عملیات کف تراشی نشان می دهد؟



- الف - Zigzag
- ب - Dynamic
- ج - **One way**
- د - One pass

آموزشگاه فنی و حرفه ای آزاد فتحی

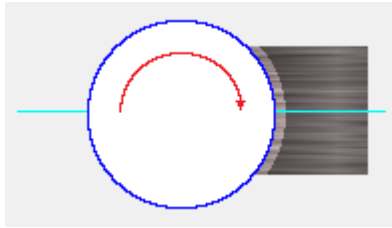
تلفن: ۰۵۱-۲۶۲۱۰۶۸۷ | ۰۹۳۸۶۲۴۹۳۳۰

آدرس: مشهد، سیدرضی ۳۴، پلاک ۳۲۸

تلگرام و اینستاگرام: @FathiTrainingGroup

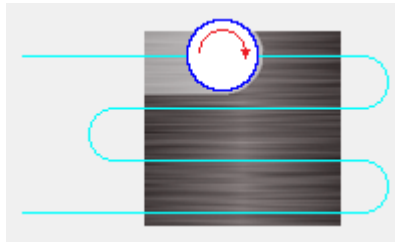
وب سایت: FathiTrainingGroup.com

۷۴) کدام گزینه مسیر حرکت ابزار شکل مقابل را در عملیات کف تراشی نشان می دهد؟



- الف - Zigzag
- ب - Dynamic
- ج - One way
- د - One pass

۷۵) کدام گزینه مسیر حرکت ابزار شکل مقابل را در عملیات کف تراشی نشان می دهد؟

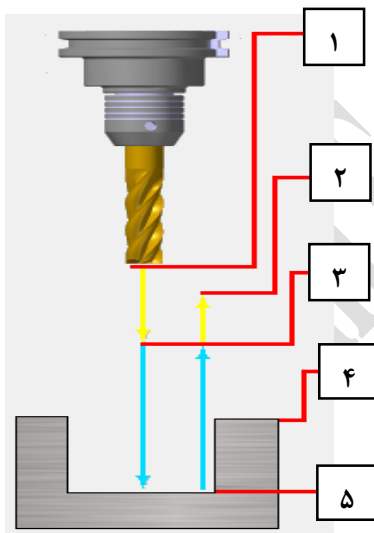


- الف - Zigzag
- ب - Dynamic
- ج - One way
- د - One pass

۷۶) از کدام سطح حرکت آرام ابزار به سمت قطعه کار صورت می گیرد؟

- الف - Retract
- ب - Clearance
- ج - Feed Plane
- د - Top of stock

۷۷) کدام سطح شروع حرکت آرام ابزار به سمت قطعه کار را نشان می دهد؟



- الف - سطح ۳
- ب - سطح ۱
- ج - سطح ۲
- د - سطح ۴

۷۸) در شکل سوال ۷۷ کدام سطح بالای قطعه کار (Top of Stock) را نشان می دهد؟

- الف - سطح ۲
- ب - سطح ۴
- ج - سطح ۵
- د - سطح ۳

آموزشگاه فنی و حرفه ای آزاد فتحی

تلفن: ۰۵۱-۳۶۲۱۰۶۸۷ | ۰۹۳۸۶۲۴۹۳۳۰

آدرس: مشهد، سیدرضی ۳۴، پلاک ۳۲۸

تلگرام و اینستاگرام: @FathiTrainingGroup

وب سایت: FathiTrainingGroup.com

۷۹) در شکل سوال ۷۷ ابزار تا کدام سطح با سرعت بیشتر حرکت می کند؟

- الف - سطح ۱
- ب - سطح ۳
- ج - سطح ۲
- د - سطح ۴

۸۰) در شکل سوال ۷۷ اسم سطح ۵ چیست؟


- الف - Retract
- ب - Feed Plane
- ج - Top of stock
- د - Depth

۸۱) در شکل سوال ۷۷ خط آبی رنگ به چه معناست؟

- الف - حرکت آرام ابزار را نشان می دهد.
- ب - حرکت سریع ابزار را نشان می دهد.
- ج - حرکت آرام اسپیندل را نشان می دهد.
- د - حرکت سریع اسپیندل را نشان می دهد.

۸۲) سیال خنک کننده از کدام بخش فعال می شود؟

- الف - linking parameters
- ب - Coolant
- ج - Planes
- د - Cut Parameters

۸۳) فعال بودن گزینه  هنگام گرفتن Back plot چه کاربردی دارد؟

- الف - ابزار را در صفحه نشان می دهد
- ب - نگه دارنده ابزار را صفحه نشان می دهد
- ج - خط اثر حرکت ابزار را نشان می دهد
- د - حرکت سریع ابزار را نشان می دهد

آموزشگاه فنی و حرفه ای آزاد فتحی

تلفن: ۰۵۱-۳۶۲۱۰۶۸۷ | ۰۹۳۸۶۲۴۹۳۳۰

آدرس: مشهد، سیدرضی ۳۴، پلاک ۳۲۸

تلگرام و اینستاگرام: @FathiTrainingGroup

وب سایت: FathiTrainingGroup.com



۸۴) کدام دستور برای سوراخ کاری قطعات نازک کاربرد دارد؟

الف - Drill/Counterbore

ب - Peck Drill

ج - Chip Break

د - Bore

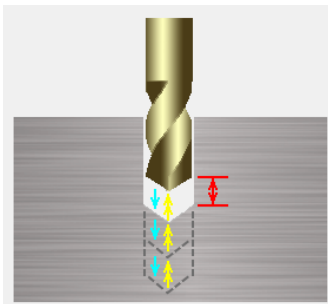
۸۵) کدام گزینه برای سوراخ کاری قطعات ضخیم مناسب تر است؟

الف - Drill/Counterbore

ب - Peck Drill

ج - Mill

د - Bore



۸۶) شکل مقابل کدام گزینه را در عملیات سوراخ کاری نشان می دهد؟

الف - Drill/Counterbore

ب - Peck Drill

ج - Chip Break

د - Bore

۸۷) برای جلوگیری از ایجاد براده در عملیات سوراخ کاری کدام گزینه مناسب تر است؟

الف - افزایش میزان پیشروی ابزار

ب - افزایش سرعت ابزار

ج - افزایش قطر ابزار

د - تغییر در زاویه نوک ابزار

۸۸) کاربرد دستور Break Through چیست؟

الف - افزایش میزان پیشروی ابزار

ب - افزایش سرعت ابزار

ج - افزایش قطر ابزار

د - تغییر در زاویه نوک ابزار

آموزشگاه فنی و حرفه ای آزاد فتحی

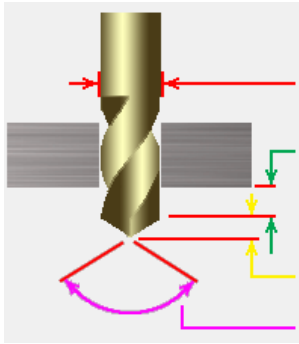
تلفن: ۰۵۱-۳۶۲۱۰۶۸۷ | ۰۹۳۸۶۲۴۹۳۳۰

آدرس: مشهد، سیدرضی ۳۴، پلاک ۳۲۸

تلگرام و اینستاگرام: @FathiTrainingGroup

وب سایت: FathiTrainingGroup.com

۸۹) در شکل مقابل اندازه زرد رنگ کدام گزینه می باشد؟



الف - Tool Diameter

ب - Tip Angle

ج - Break Through

د - Tip Length

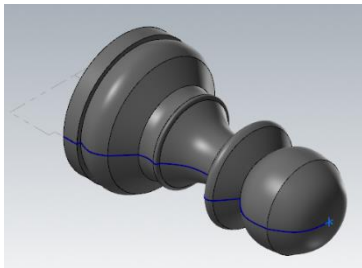
۹۰) برای برش قطعه در عملیات تراش کاری از چه فرایندی استفاده می شود؟

الف - Lathe Rough

ب - Lathe Face

ج - Lathe Cutoff

د - Lathe Dynamic Rough



۹۱) شکل مقابل با چه فرایندی به وجود می آید؟

الف - تراشکاری

ب - فرزکاری

ج - وایرکات

د - واترجت

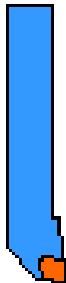
۹۲) ابزار شکل مقابل مربوط به چه دستگاهی است؟

الف - دستگاه فرز CNC

ب - دستگاه تراش CNC

ج - دستگاه پرس

د - دستگاه وایرکات



۹۳) کدام ابزار برای ایجاد سوراخ داخل در عملیات تراشکاری کاربرد دارد؟

الف -



ب -



ج -



د -



آموزشگاه فنی و حرفه ای آزاد فتحی

تلفن: ۰۵۱-۳۶۲۱۰۶۸۷ | ۰۹۳۸۶۲۴۹۳۳۰

آدرس: مشهد، سیدرضی ۳۴، پلاک ۳۲۸

تلگرام و اینستاگرام: @FathiTrainingGroup

وب سایت: FathiTrainingGroup.com

۹۴) نام آیکن چیست؟ 

- الف - Simulator options
- ب - Backplot
- ج - **Verify selected operation**
- د - Post Selected Operation

۹۵) منظور از Cplane چیست؟

- الف - صفحه ای که ابزار در آن قرار دارد
- ب - **صفحه ای که ترسیمه روی آن انجام می شود**
- ج - صفحه گرافیکی
- د - صفحه ای که قطعه کار نسبت به آن ترسیم می شود

۹۶) منظور از Tplane چیست؟

- الف - **صفحه ای که ابزار در آن قرار دارد**
- ب - صفحه ای که ترسیمه روی آن انجام می شود
- ج - صفحه گرافیکی
- د - سیستم مختصات قطعه کار

۹۷) منظور از WCS چیست؟

- الف - صفحه ای که ابزار در آن قرار دارد
- ب - صفحه ای که ترسیمه روی آن انجام می شود
- ج - صفحه گرافیکی
- د - **سیستم مختصات قطعه کار**

۹۸) برای دوران دادن شکل در محیط سه بعدی به کمک موس به چه شکل عمل می شود؟

- الف - نگه داشتن کلید Ctrl همزمان با فشردن قرقره وسط موس
- ب - نگه داشتن کلید Ctrl همزمان با فشردن کلیک چپ موس
- ج - **فشردن قرقره موس و حرکت دادن آن**
- د - نگه داشتن کلید Shift همزمان با فشردن قرقره وسط موس

آموزشگاه فنی و حرفه ای آزاد فتاحی

تلفن: ۰۵۱-۳۶۲۱۰۶۸۷ | ۰۹۳۸۶۲۴۹۳۳۰

آدرس: مشهد، سیدرضی ۳۴، پلاک ۳۲۸

تلگرام و اینستاگرام: @FathiTrainingGroup

وب سایت: FathiTrainingGroup.com

۹۹) برای جابجا کردن شکل به کمک موس و صفحه کلید به چه شکل عمل می شود؟

- الف - نگه داشتن کلید Ctrl همزمان با فشردن قرقره وسط موس و جابجا کردن موس
- ب - نگه داشتن کلید Ctrl همزمان با فشردن کلیک چپ موس و جابجا کردن موس
- ج - فشردن قرقره موس و حرکت دادن آن
- د - نگه داشتن کلید Shift همزمان با فشردن قرقره وسط موس و جابجا کردن موس

۱۰۰) برای دور و نزدیک کردن قطعه کار به کمک موس به چه شکل عمل می شود؟

- الف - نگه داشتن کلید Ctrl همزمان با فشردن قرقره وسط موس و جابجا کردن موس
- ب - نگه داشتن کلید Ctrl همزمان با فشردن کلیک چپ موس و جابجا کردن موس
- ج - فشردن قرقره موس و حرکت دادن آن
- د - چرخش قرقره موس

آموزشگاه فنی و حرفه ای آزاد فتحی

تلفن: ۰۵۱-۳۶۲۱۰۶۸۷ | ۰۹۳۸۶۲۴۹۳۳۰

آدرس: مشهد، سیدرضی ۳۴، پلاک ۳۲۸

تلگرام و اینستاگرام: @FathiTrainingGroup

وب سایت: FathiTrainingGroup.com